

Inspiron 15

3000 Series

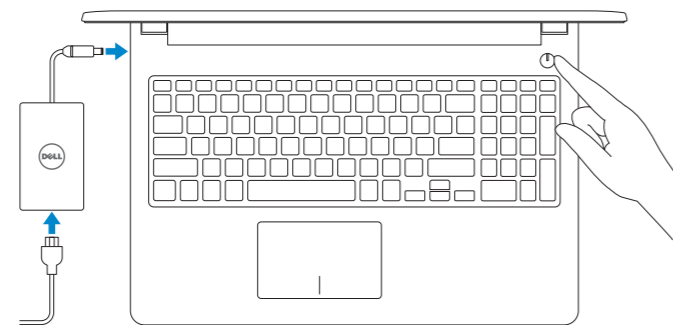
Quick Start Guide

Οδηγός γρήγορης έναρξης
Guia de iniciação rápida
Краткое руководство по началу работы
מדריך התחלה מהירה



1 Connect the power adapter and press the power button

Συνδέστε τον προσαρμογέα ισχύος και πιέστε το κουμπί λειτουργίας
Ligar o transformador e premir o botão Ligar
Подключите адаптер источника питания и нажмите на кнопку питания
חבר את מתאם החשמל ולחץ על לחצן ההפעלה



2 Finish operating system setup

Τελειώστε τη ρύθμιση του λειτουργικού συστήματος
Terminar a configuração do sistema operativo
Завершите настройку операционной системы
סיים את התקנת מערכת ההפעלה

Windows



Enable Dell updates
Ενεργοποίηση ενημερώσεων της Dell
Ativar as atualizações Dell
Включите обновления Dell
הפעל את העדכונים של Dell



Connect to your network
Σύνδεση στο δίκτυό σας
Estabelecer ligação à rede
Подключитесь к сети
התחבר לרשת

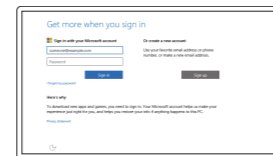
NOTE: If you are connecting to a secured wireless network, enter the password for the wireless network access when prompted.

ΣΗΜΕΙΩΣΗ: Αν πρόκειται να συνδεθείτε σε ασφαλές ασύρματο δίκτυο, πληκτρολογήστε τον κωδικό πρόσβασης στο ασύρματο δίκτυο όταν παρουσιαστεί η σχετική προτροπή.

NOTA: Se precisar se conectar a uma rede sem fios segura, insira a palavra-passe para aceder à rede sem fios quando solicitado.

ПРИМЕЧАНИЕ. Если вы подключаетесь к защищенной беспроводной сети, введите пароль для доступа к беспроводной сети при появлении запроса.

הערה: אם אתה מתחבר לרשת אלחוטית מאובטחת, הכנס סימנה לכניסה לרשת האלחוטית כשאתה נדרש לכך.



Sign in to your Microsoft account or create a local account

Συνδεθείτε στον λογαριασμό σας στη Microsoft ή δημιουργήστε τοπικό λογαριασμό
Iniciar sessão numa conta Microsoft ou criar uma conta local

Войдите в учетную запись Microsoft или создайте локальную учетную запись
היכנס לחשבון Microsoft שלך או צור חשבון מקומי

Ubuntu

Follow the instructions on the screen to finish setup.

Ακολουθήστε τις οδηγίες που παρουσιάζονται στην οθόνη για να τελειώσετε η ρύθμιση.

Siga as instruções apresentadas no ecrã para concluir a configuração.

Для завершения установки следуйте инструкциям на экране.

פעל לפי ההוראות על המסך כדי לסיים את ההתקנה.

Create recovery media for Windows

Δημιουργία μέσων αποκατάστασης για Windows
Criar um suporte de dados para recuperação do Windows
Создайте носитель для восстановления системы для Windows
צור מדיית שחזור עבור Windows

In Windows search, type **Recovery**, click **Create a recovery media**, and follow the instructions on the screen.

Στο πεδίο αναζήτησης στα Windows πληκτρολογήστε τη λέξη **Αποκατάσταση**, κάντε κλικ στην επιλογή **Δημιουργία μέσου αποκατάστασης** και ακολουθήστε τις οδηγίες που παρουσιάζονται στην οθόνη.

Na procura do Windows, escreva **Recuperação**, clique em **Criar suporte de dados para recuperação**, e siga as instruções no ecrã.

В поиске Windows введите **Восстановление**, нажмите **Создать носитель для восстановления системы** и следуйте инструкциям на экране.

בחיפוש של Windows, הקלד **שחזור**, ולחץ על **צור מדיית שחזור**, ועקוב אחר ההוראות שעל-גבי המסך.

Locate Dell apps in Windows

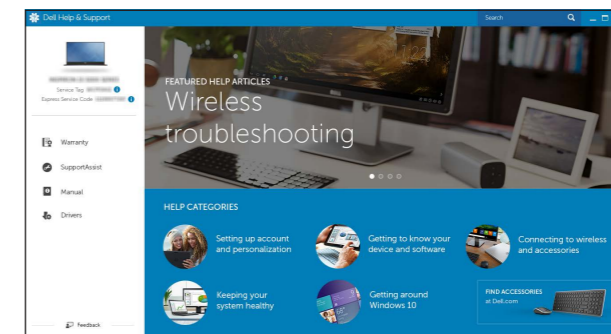
Εντοπισμός εφαρμογών της Dell στα Windows
Localizar as aplicações Dell no Windows
Найдите приложения Dell в Windows
אתר את היישומים של Dell ב-Windows



Register your computer
Δήλωση του υπολογιστή σας | Registrar o computador
Зарегистрируйте компьютер | רשום את המחשב שלך



Dell Help & Support
Βοήθεια & υποστήριξη της Dell | Ajuda e Suporte Dell
Справка и поддержка Dell | דערה ותמיכה של Dell



SupportAssist Check and update your computer
Έλεγχος και ενημέρωση του υπολογιστή σας
Verificar e atualizar o computador
Проверяйте и обновляйте свой компьютер
בדוק ועדכן את המחשב שלך

Product support and manuals
Υποστήριξη και εγχειρίδια προϊόντων
Suporte de produtos e manuais
Техническая поддержка и руководства по продуктам
תמיכה ומדריכים למוצר

Contact Dell
Επικοινωνία με την Dell | Contactar a Dell
Обратитесь в компанию Dell | דערה לא Dell

Regulatory and safety
Ρυθμιστικοί φορείς και ασφάλεια
Regulamentos e segurança
Соответствие стандартам и технике безопасности
תקנות ובטיחות

Regulatory model
Μοντέλο κατά τους ρυθμιστικούς φορείς
Modelo regulamentar
Модель согласно нормативной документации
דגם תקינה

Regulatory type
Τύπος κατά τους ρυθμιστικούς φορείς
Tipo regulamentar
Тип согласно нормативной документации
סוג תקינה

Computer model
Μοντέλο υπολογιστή | Modelo do computador
Модель компьютера | מחשב דגם

Dell.com/support
Dell.com/support/manuals
Dell.com/support/windows
Dell.com/support/linux

Dell.com/contactdell

Dell.com/regulatory_compliance

P47F

P47F003

Inspiron 15-3552

© 2015 Dell Inc.
© 2015 Microsoft Corporation.
© 2015 Canonical Ltd.



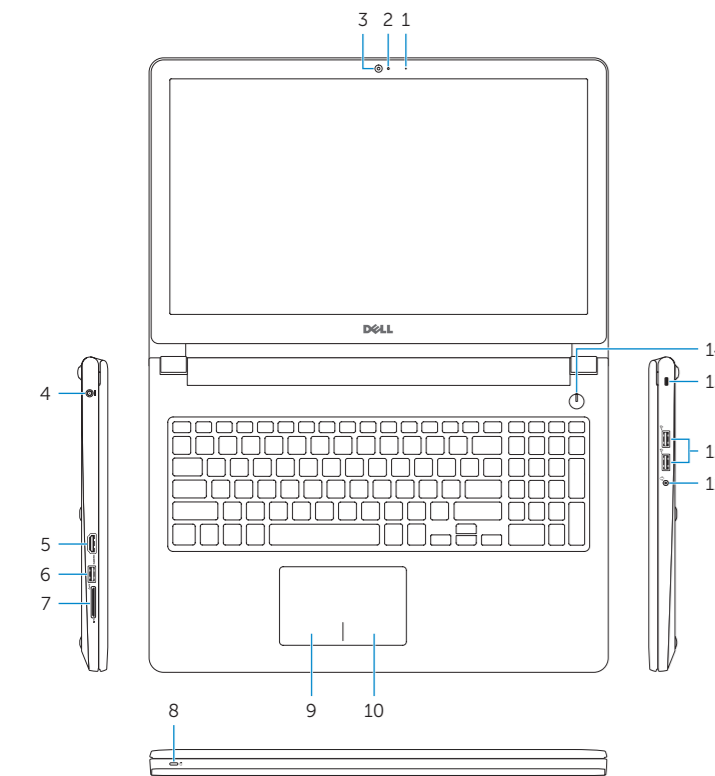
0204W1A00



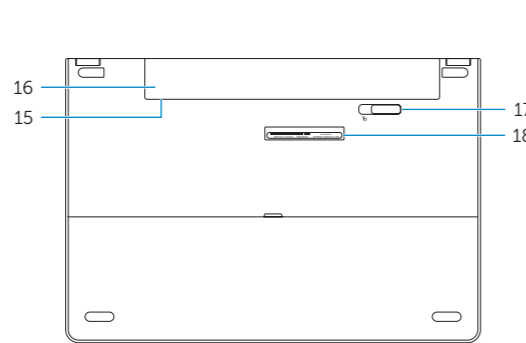
Printed in China.
2015-07

Features

Δυνατότητες | Funcionalidades | Χαρακτηριστικοί | תכונות



- 1. Microphone
- 2. Camera-status light
- 3. Camera
- 4. Power-adapter port
- 5. HDMI port
- 6. USB 3.0 port
- 7. Media-card reader
- 8. Power and battery-status light/hard-drive activity light
- 9. Left-click area
- 10. Right-click area
- 11. Headset port
- 12. USB 2.0 ports (2)
- 13. Security-cable slot
- 14. Power button
- 15. Regulatory label (in battery bay)
- 16. Battery
- 17. Battery-release latch
- 18. Service Tag label



- 1. Μικρόφωνο
- 2. Λυχνία κατάστασης κάμερας
- 3. Κάμερα
- 4. Θύρα προσαρμογέα ισχύος
- 5. Θύρα HDMI
- 6. Θύρα USB 3.0
- 7. Μονάδα ανάγνωσης καρτών πολυμέσων
- 8. Λυχνία τροφοδοσίας και κατάστασης μπαταρίας/Λυχνία δραστηριότητας σκληρού δίσκου
- 9. Περιοχή αριστερού κλικ
- 10. Περιοχή δεξιού κλικ
- 11. Θύρα κεφαλοσυσκευής
- 12. Θύρες USB 2.0 (2)
- 13. Υποδοχή καλωδίου ασφαλείας
- 14. Κομπτί λειτουργίας
- 15. Ετικέτα ρυθμιστικών φορέων (στο φατνίο της μπαταρίας)
- 16. Μπαταρία
- 17. Μάνταλο αποδέσμευσης μπαταρίας
- 18. Ετικέτα εξυπηρέτησης

- 1. Microfone
- 2. Luz de estado da câmara
- 3. Câmera
- 4. Porta do Transformador
- 5. Porta HDMI
- 6. Porta USB 3.0
- 7. Leitor de cartão multimédia
- 8. Luz de alimentação e do estado da bateria/luz de atividade do disco rígido
- 9. Área de clique com o botão esquerdo
- 10. Área de clique com o botão direito
- 11. Porta de auscultadores
- 12. Portas USB 2.0 (2)
- 13. Ranhura do cabo de segurança
- 14. Botão Ligar
- 15. Etiqueta de regulamentação (no compartimento da bateria)
- 16. Bateria
- 17. Trinco de desbloqueio da bateria
- 18. Etiqueta de serviço

- 1. Микрофон
- 2. Индикатор состояния камеры
- 3. Камера
- 4. Разъем для адаптера питания
- 5. Разъем HDMI
- 6. Разъем USB 3.0
- 7. Устройство чтения карт памяти
- 8. Индикатор питания и состояния батареи/индикатор активности жесткого диска
- 9. Область щелчка левой кнопкой мыши
- 10. Область щелчка правой кнопкой мыши
- 11. Разъем для наушников
- 12. Порты USB 2.0 (2)
- 13. Слот для защитного кабеля
- 14. Кнопка питания
- 15. Нормативная наклейка (в отсеке для аккумулятора)
- 16. Батарея
- 17. Защелка аккумулятора
- 18. Метка обслуживания

- 1. Μικρόφωνο
- 2. Νορτίτ מצב מצלמה
- 3. מצלמה
- 4. יציאת מתאם חשמל
- 5. יציאת HDMI
- 6. יציאת USB 3.0
- 7. קורא כרטיסי מדיה
- 8. נורת פעילות של כונן קשיח/נורת מעטטוס-סוללה והפעלה
- 9. אזור לחיצה שמאלית
- 10. אזור לחיצה ימנית
- 11. יציאת אודיו
- 12. יציאות USB 2.0 (2)
- 13. חריץ כבל אבטחה
- 14. לחצן הפעלה
- 15. תווית תקינה (בתא הסוללה)
- 16. סוללה
- 17. תפס שחרור סוללה
- 18. תווית תג שירות

Shortcut keys

Πλήκτρα συντόμευσης | Teclas de atalho
Клавиши быстрого выбора команд | מקשי קיצור

- F1** Mute audio
Σίγαση ήχου | Silenciar o áudio
Отключить звук | השתקת השמע
- F2** Decrease volume
Μείωση ακουστικής έντασης | Diminuir o volume
Уменьшить громкость | להחליש עוצמת הקול
- F3** Increase volume
Αύξηση ακουστικής έντασης | Aumentar o volume
Увеличить громкость | הגברת עוצמת הקול
- F4** Play previous track/chapter
Αναπαραγωγή προηγούμενου κομματιού/κεφαλαίου
Reproduzir a faixa/capítulo anterior
Воспроизведение предыдущей дорожки или главы
- F5** Play/Pause
Αναπαραγωγή/Παύση | Reproduzir/pausa
Воспроизведение/пауза | הפעלה/השהייה
- F6** Play next track/chapter
Αναπαραγωγή επόμενου κομματιού/κεφαλαίου
Reproduzir a faixa/capítulo seguinte
Воспроизведение следующей дорожки или раздела
- F8** Switch to external display
Μετάβαση σε εξωτερική οθόνη | Mudar para o ecrã externo
Перейти к внешнему дисплею | מעבר אל צג חיצוני
- F9** Search
Αναζήτηση | Procurar
Поиск | חיפוש
- F11** Decrease brightness
Μείωση φωτεινότητας | Diminuir o brilho
Уменьшить яркость | הפחתת הבהירות

- F12** Increase brightness
Αύξηση φωτεινότητας | Aumentar o brilho
Увеличить яркость | הגברת הבהירות
 - Fn + Esc** Toggle Fn-key lock
Εναλλαγή κλειδώματος πλήκτρου Fn
Ligar/desligar bloqueio da tecla Fn
Блокировка клавиши Fn
 - Fn + PrtScr** Turn off/on wireless
Ενεργοποίηση/Απενεργοποίηση ασύρματης επικοινωνίας
Ligar/desligar a transmissão sem fios
Включить или выключить беспроводное соединение
 - Fn + Insert** Sleep
Αναστολή λειτουργίας | Suspensão
Спящий режим | שינה
 - Fn + H** Toggle between battery-status light/hard-drive activity light
Εναλλαγή μεταξύ λυχνίας κατάστασης μπαταρίας/λυχνίας δραστηριότητας σκληρού δίσκου
Alternar entre luz do estado da bateria/luz de atividade do disco rígido
- Переключение между индикатором состояния батареи и индикатором активности жесткого диска
מעבר בין נורת מצב סוללה/נורת פעילות כונן קשיח
- NOTE:** For more information, see [Specifications at Dell.com/support](#).
ΣΗΜΕΙΩΣΗ: Για περισσότερες πληροφορίες ανατρέξτε στην ενότητα [Προδιαγραφές](#) στην ιστοσελίδα [Dell.com/support](#).
NOTA: Para mais informações, consulte [Especificações em Dell.com/support](#).
ПРИМЕЧАНИЕ. Для получения дополнительной информации см. раздел [Характеристики](#) на сайте [Dell.com/support](#).

הערה: למידע נוסף, ראה מפרטים בכתובת [Dell.com/support](#).